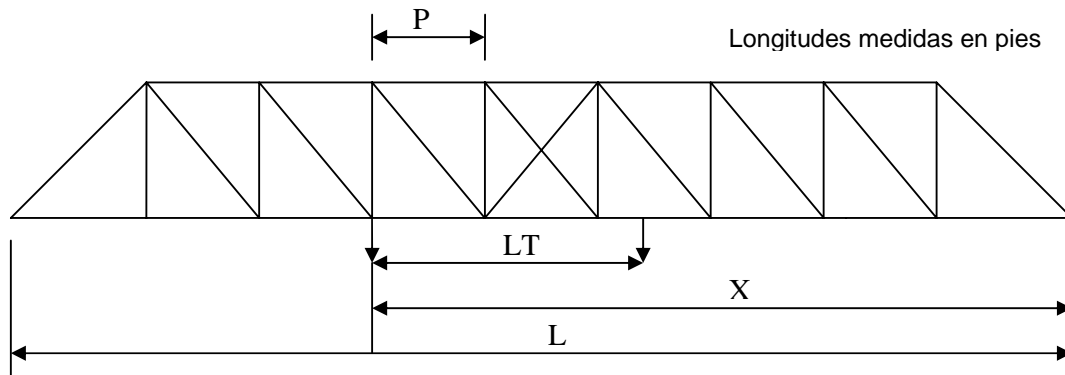


Apéndice A5
Fórmulas para corte máximo* en cualquier punto del claro (impacto no incluido) (sólo claros simple)

Tipo** Carga	LT	Min. "X"	Fórmula	Usar para armaduras con No. Paneles	(1)	(2)
3	19'	19'	$V = \frac{25(X - 7.44)}{L}$	Todos	3	Rt
3-S2	41'	41'	$V = \frac{25(X - 7.44)}{L}$	5 o más	5	Rt
		30'	$V = \frac{36(X - 11.39)}{L} - \frac{55}{P}$	3,4	2	Lt
		26'	$V = \frac{36(X - 7.39)}{L} - \frac{106}{P}$	2	3	Lt
3-3	54'	54'	$V = \frac{25(X - 7.44)}{L}$	6 o más	6	Rt
		50'	$V = \frac{36(X - 11.39)}{L} - \frac{55}{P}$	4,5	5	Rt
		35'	$V = \frac{36(X - 11.39)}{L} - \frac{55}{P}$	3	3	Lt
		34'	$V = \frac{36(X - 11.39)}{L} - \frac{55}{P}$	2	4	Rt



- L = longitud de la armadura (1) Eje No. @ Punto del panel
- LT = longitud del camión (2) Paramento del camión
- P = longitud del panel
- X = distancia desde el punto del panel al final de la armadura
- V = corte en el punto del panel in kips (1000xlb) por línea de rueda
- * Aplicable cuando el camión entero este sobre el claro ** Léase Apéndice A7 para
- ** Léase Apéndice A7 para resultantes de corte para cargas H y Hs